

回転貫入鋼管杭

エー

エム

ゼット

# A.M.Z工法

国土交通大臣認定 申請中



Ver.2







# 打ち止め管理について

## ①トルク管理

試験杭施工時に計測された最終回転トルク値の80%をトルク管理値とし、本設杭はトルク管理値以上の回転トルク値を確認後打ち止める。

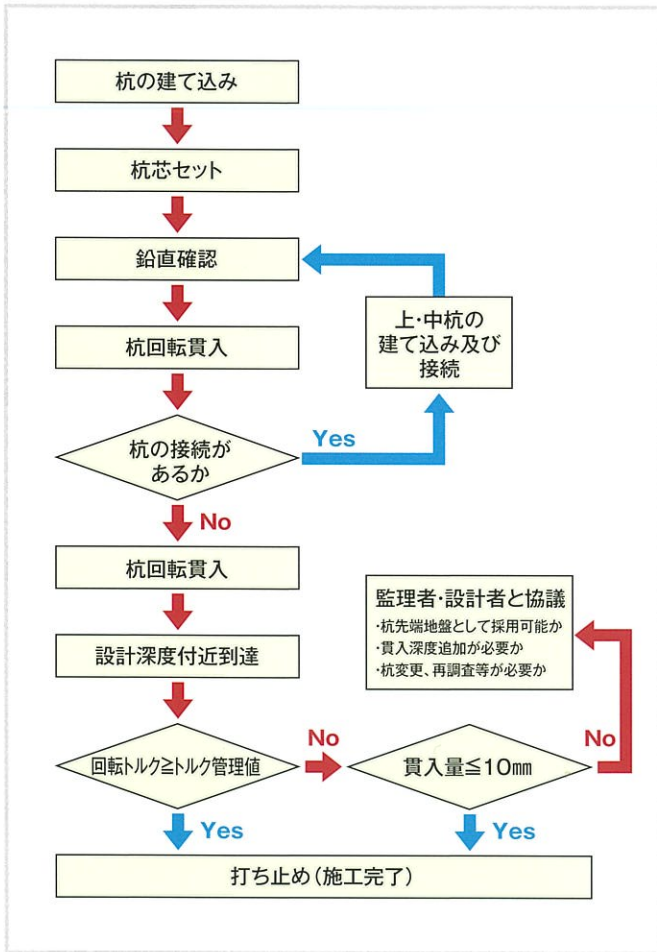
## ②貫入量管理

設計深度付近でトルク値がトルク管理値以下であった場合、1回転当たりの貫入量が10mm以下となった事を確認後打ち止めとする。

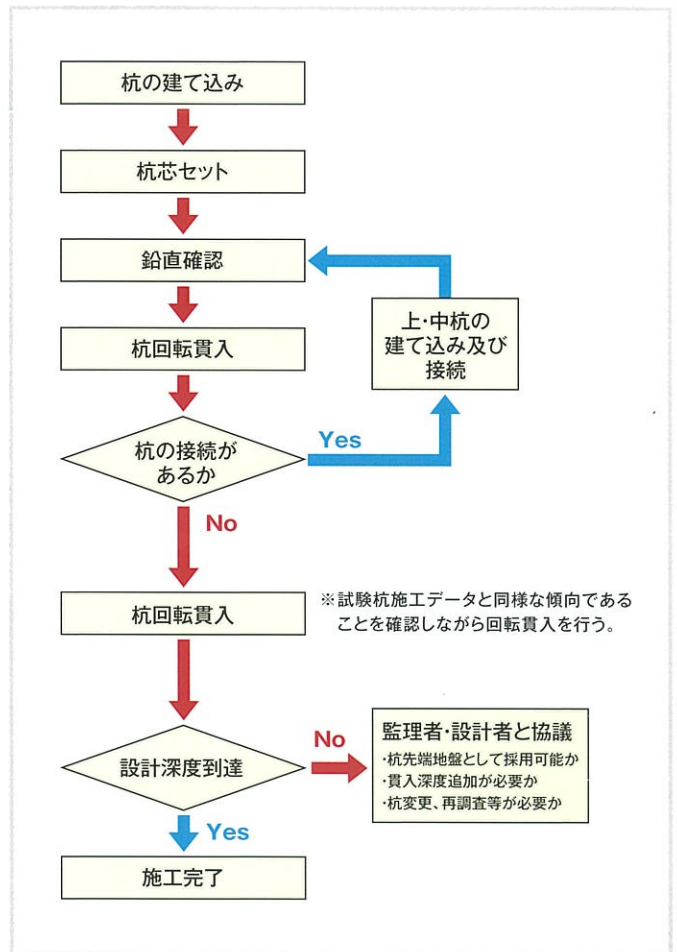
## ③深度管理

設計深度付近のN値が比較的小さく、施工データでの判断が困難な現場においては深度管理とし、設計深度まで打設を確認後打ち止める。

### ①トルク管理・②貫入量管理



### ③深度管理



本カタログの掲載内容・仕様は予告なしに変更することがありますので予めご了承ください。



株式会社 **Edge**

【住所】東京都墨田区太平三丁目11番10号  
NTK大野ビル3階  
【TEL】03-6666-9186 【FAX】03-6666-9187  
【E-mail】info@edge-amz.com

