

軟弱地盤改良工(スラリー攪拌工法)

# GIコラム工法

NETIS新技術情報システム(QS-100022-VE)認定

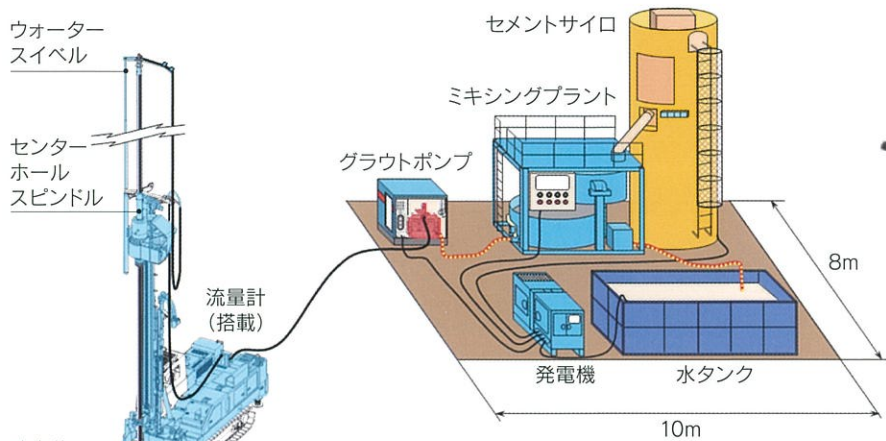


GIコラム研究会  
GIコラム技術委員会





# 施工概要



## 安定通信環境にて施工可能

- リモコン操作で安心・安全
- パトライト搭載で、通信環境が確認できます。



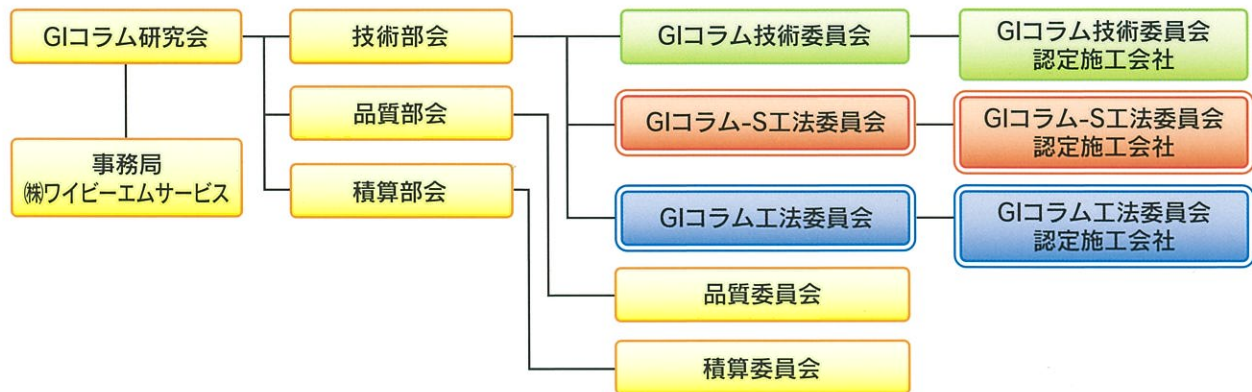
GI-130C-HT-KF-4

GI-130C-HT-KF-4	MODEL	GI-80C-HT-KF
175 mm	スピンドル内径	175 mm
6 ~ 69 min <sup>-1</sup>	スピンドル回転数	2~55 min <sup>-1</sup>
21.2 ~ 71.2 kN・m	スピンドルトルク	19.6~58.8 kN・m
132.5 kN	最大供給圧力	103.0 kN
5,500 mm	フィードストローク	5,000 mm
0~4.5(早送り4.5)m/min	フィードスピード	0~5.0 m/min
2,000 mm	リーダスライドストローク	2,000 mm
102.1 kW / 2,200 min <sup>-1</sup>	エンジン出力	78.1kW / 2,200 min <sup>-1</sup>
8,830 x 2,595 x 3,050 mm	運搬時寸法(L×W×H)	8,090 x 2,380 x 2,900 mm
24,750 kg	質量(運搬時)	17,600 kg
~ φ 1,600 mm	改良径	~ φ 1,200 mm
~ 20 m	改良長	~ 15 m



GI-80C-HT-KF

# GIコラム研究会組織図



お問合せ  
事務局

株式会社 ワイビーエムサービス

〒847-0031 佐賀県唐津市原1297  
TEL.0955-77-6511・FAX.0955-77-1901